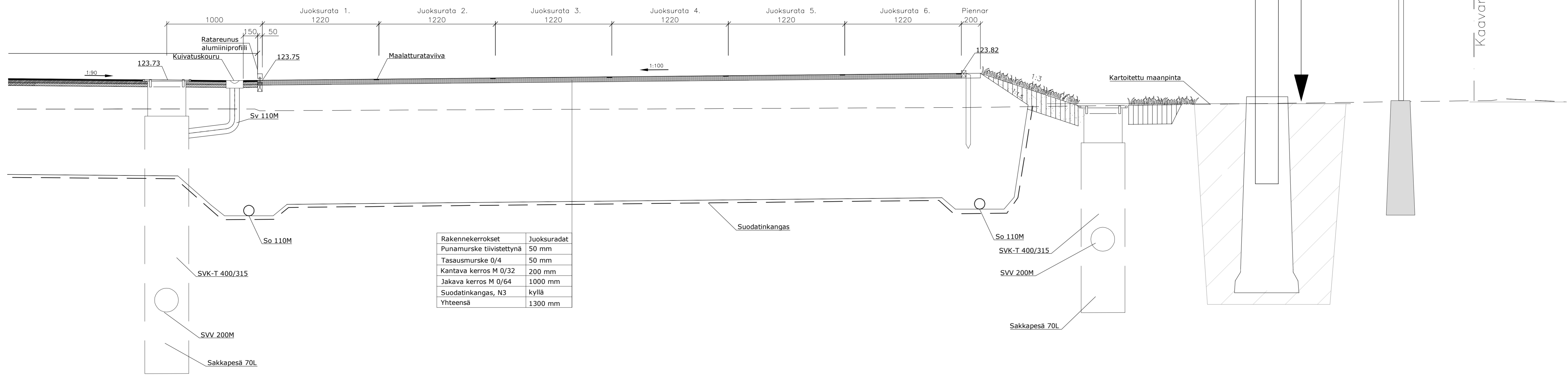


ETUSUORA  
LEIKKAUS A-A

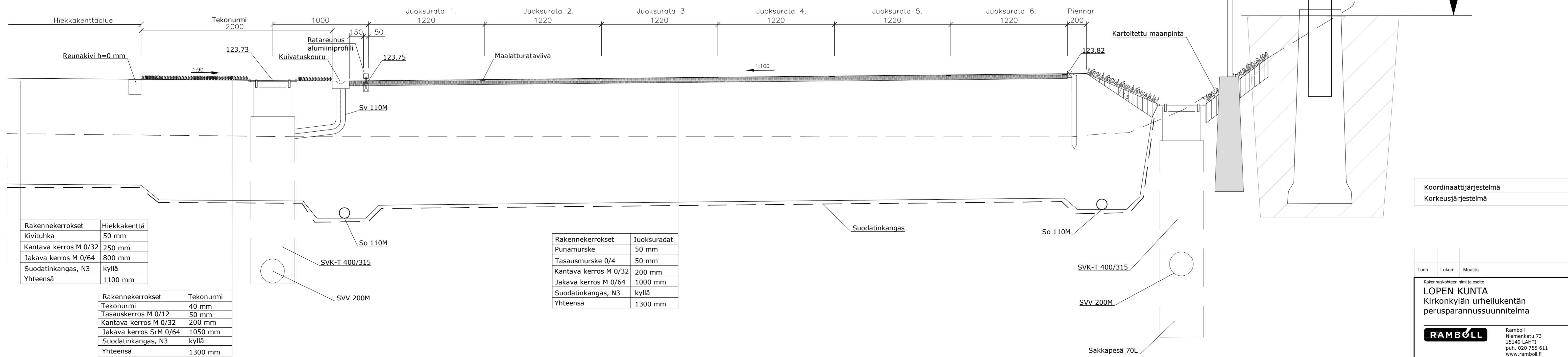
1:20



Rakennekerrokset	Juoksuradat
Punamurske tiivistettynä	50 mm
Tasausmurske 0/4	50 mm
Kantava kerros M 0/32	200 mm
Jakava kerros M 0/64	1000 mm
Suodatinkangas, N3	kyllä
Yhteensä	1300 mm

ETUSUORA  
LEIKKAUS B-B

1:20



Rakennekerrokset	Hiekkakenttä
Kivituha	50 mm
Kantava kerros M 0/32	250 mm
Jakava kerros M 0/64	800 mm
Suodatinkangas, N3	kyllä
Yhteensä	1100 mm

Rakennekerrokset	Tekonurmi
Tekonurmi	40 mm
Tasauskerros M 0/12	50 mm
Kantava kerros M 0/32	200 mm
Jakava kerros SrM 0/64	1050 mm
Suodatinkangas, N3	kyllä
Yhteensä	1300 mm

Rakennekerrokset	Juoksuradat
Punamurske	50 mm
Tasausmurske 0/4	50 mm
Kantava kerros M 0/32	200 mm
Jakava kerros M 0/64	1000 mm
Suodatinkangas, N3	kyllä
Yhteensä	1300 mm

Koordinaattijärjestelmä	ETRS-GK24
Korkeusjärjestelmä	N2000

Turni	Lukum.	Muutos	Nim.	Päiväys
Rakennuskohteen nimi ja osoite <b>LOPEN KUNTA</b> Kirkonkylän urheilukentän perusparannussuunnitelma				
Suunnitelma <b>TKA</b> Pääsuunnitelma <b>301</b>			Työno <b>1510035148</b> Tiedosto Muutos	
Ramboll Niemenkatu 73 15140 LAAHTI puh. 020 755 611 www.ramboll.fi			suunn. R. Martikainen pvm 31.10.2017	

W:\1366\oppi\1510035148\_Kirkonkylän urheilukentän perusparannus\04\_TULOSTUUS\1510035148\_301\_leikkaus A-A ja B-B.dwg