

TUOTESELOSTE

- Lasi-, mineraali- sekä asbestikuitujen sidontaan
- Korvaa eristepinnan ajan mittaan vanhentunutta kuitujen sideainetta
- Pölynsidontaan rakennustyömailla ja teollisuudessa

KÄYTTÖKOHEET

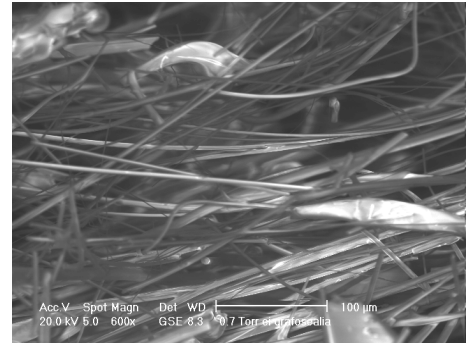
- Ilmanvaihtolaitoksen tuloilmakammiot, äänenvaimentimet ja päätelaitteet.
- Ontelolaatta- ja rakennekanavat, betoni- ja tiilipinnat
- Akustokatot ja alakattojen eristepinnat, alakattojen yläpuoliset betonipinnat ja eristeet
- Asbestipurkutyön pölynsidonta
- Huokoisten pintojen pohjustuskäsittelyyn ennen GrafoTherm pinnoitetta

LEVITYS

- Alusta puhdistetaan rasvasta ja liasta hyvän tarttuvuuden saavuttamiseksi.
- Sivele tai ruiskuta GrafoSeal® NF/NF Blue laimentamattomana pinnoille matalapainesumuttimella, B&G Microjet aerosolisumuttimella (huom. suojaus ja suojautumisen ULV-ohjeen mukaisesti) tai KelaJet kanavapinnoitusvarpilla.
- Pyyhi roiskeet välittömästi, huuhtelee levityslaitteet heti käytön jälkeen, vesiliukoinen
- Villapinnoille suositellaan kahta levityskertaa, jotta saadaan riittävä tunkeutuvuus
- Riittoisuus 2–10 / m²/l

TEKNISTÄ TIETOA

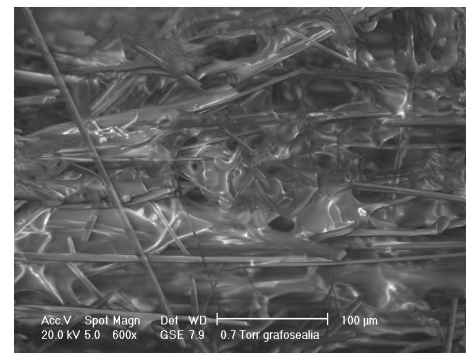
- Styreeniakrylaattidispersio. Vesipohjainen.
- Ei laimenneta. Työvälineet puhdistetaan vedellä. Kuivumisaika 2-3 h.
- Valmistetaan Suomessa



Käsittelemätön kivivilla. Kuva: Vesa Asikainen, Kuopion yliopisto, ympäristötieteen laitos/MIV- hanke



B&G Microjet aerosolisumutus huom. suojaus ja suojautumisen ULV-ohjeen mukaisesti



Kivivillaa, jossa on Grafoseal® -pinnoiteainetta Kuva: Vesa Asikainen, Kuopion yliopisto, ympäristötieteen laitos/MIV- hanke

Valmistuttaja

ASTQ Supply House Oy

Tillinmäentie 3 A
02330 ESPOO

Puh 020 7780 790
www.astq.fi

Valmistaja

DS-Kemia

Saimenkatu 13 b
15140 LAHTI ESPOO